

PARC D'ACTIVITÉS  
ÉCONOMIQUES

LOTI

Votre entreprise au cœur  
d'un territoire d'avenir

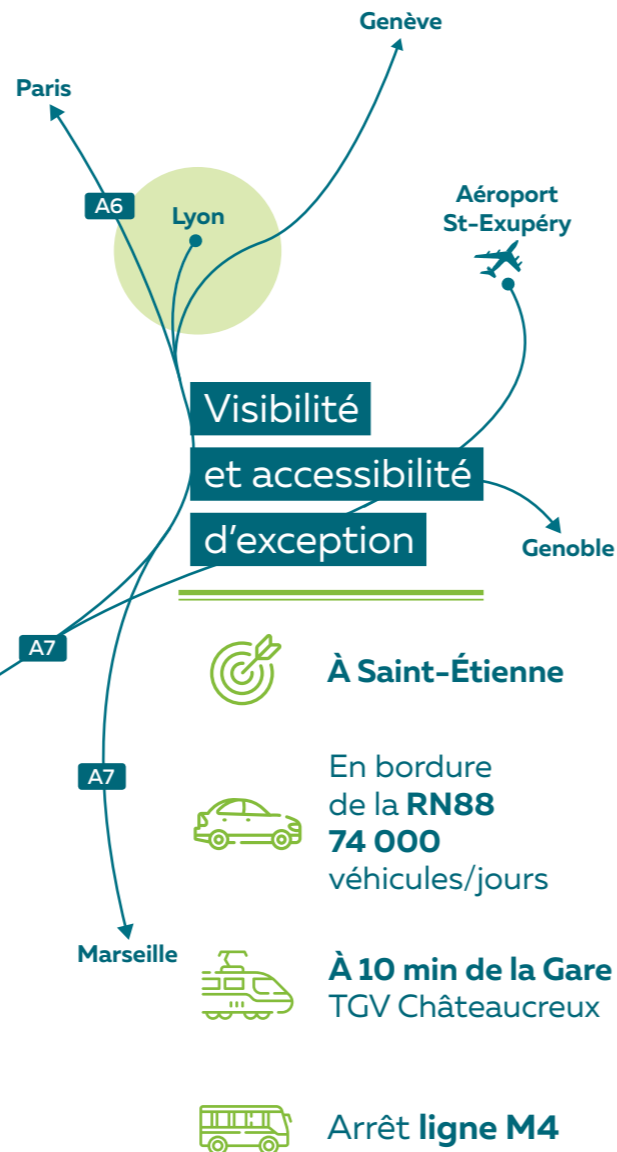
SÉM

SAINT-ÉTIENNE  
la métropole

# UN POSITIONNEMENT GÉOGRAPHIQUE STRATÉGIQUE

## UN TERRITOIRE DYNAMIQUE

La Métropole de Saint-Étienne avec 400 000 habitants sur 53 communes est l'un des territoires les plus dynamiques d'Auvergne-Rhône-Alpes. Située à 45 min de Lyon, elle concentre un pôle économique attractif, un campus universitaire en fort développement et dispose d'un cadre de vie de grande qualité.



# UN PARC D'ACTIVITÉS MIXTES



# 4,5 HECTARES ADAPTÉS À VOS BESOINS !

En vous implantant au sein du Parc d'Activités Économiques LOTI, vous avez la **garantie d'un cadre architectural et paysager d'une grande qualité.**

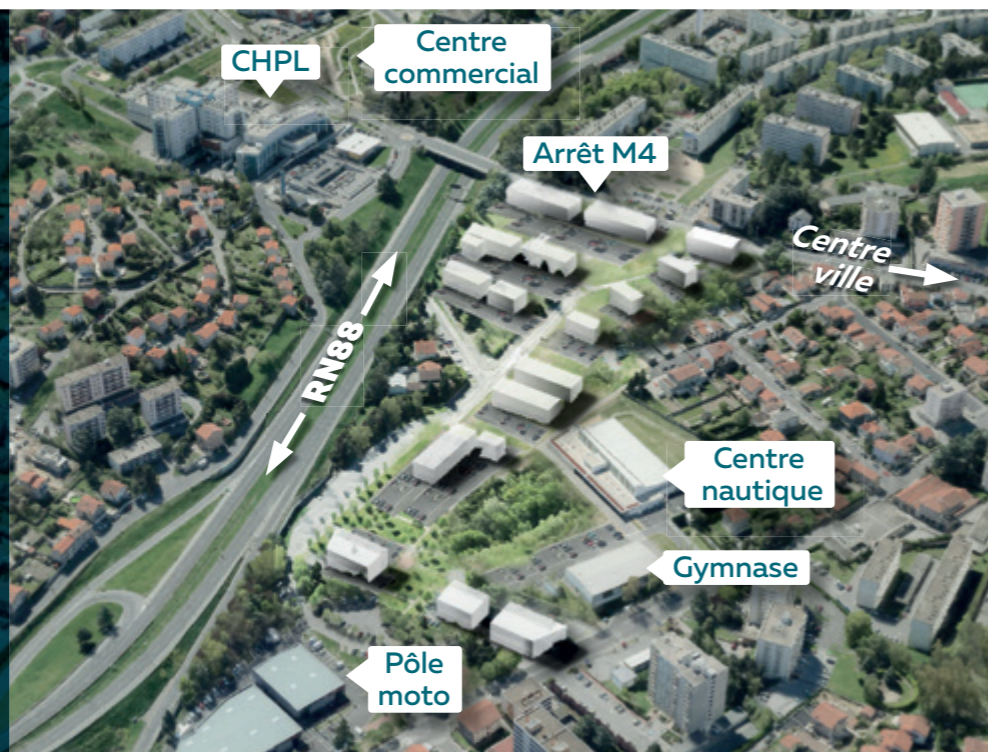
- Des surfaces cessibles variées de 1 000 m<sup>2</sup> à 5 300 m<sup>2</sup>
- Entièrement viabilisé

## SECTEURS D'ACTIVITÉS

- INDUSTRIE**  
De 65 à 75 €/m<sup>2</sup>
- SERVICES**  
De 120 à 180 €/m<sup>2</sup> SDP

## UN QUARTIER EN RENOUVEAU AVEC DE NOMBREUX SERVICES DE PROXIMITÉ

- Centre médical
- Qualité résidentielle
- Commerces
- Équipement sportif
- Environnement naturel riche et varié





## PARC D'ACTIVITÉS ÉCONOMIQUES

# LOTI

Votre entreprise au cœur  
d'un territoire d'avenir.

### POUR TOUTE INFORMATION COMPLÉMENTAIRE :

#### CYRIL CAFFY

*Développeur économique*

*Secteur : Ville de Saint-Étienne*

[cyril.caffy@saint-etienne-metropole.fr](mailto:cyril.caffy@saint-etienne-metropole.fr)

T 04 77 48 08 21

### Un accompagnement privilégié

À la suite de votre implantation au sein du Parc d'Activités Économiques LOTI, Saint-Étienne Métropole poursuit son accompagnement en mettant à votre disposition un interlocuteur unique pour votre développement. Immobilier, ressources humaines, innovation, problèmes du quotidien : le développeur économique apporte toutes les solutions aux problématiques de votre entreprise.

#### En partenariat :

**capmétropole**  
Construction Aménagement Patrimoine

**Loire**  
LE DÉPARTEMENT

**La Région**  
Auvergne-Rhône-Alpes

**Saint-Étienne**  
L'expérience design

Conception et réalisation : **Direction de la Communication et du Marketing territorial de Saint-Étienne Métropole**. Photo retouchée. Achievé d'imprimer novembre 2020. Ne pas jeter sur la voie publique.



Saint-Étienne Métropole  
2 avenue Grüner - CS 80257,  
42006 Saint-Étienne Cedex 1

T 04 77 49 21 49  
[accueil@saint-etienne-metropole.fr](mailto:accueil@saint-etienne-metropole.fr)  
[saint-etienne-metropole.fr](http://saint-etienne-metropole.fr)

**SÉM**  
**SAINT-ÉTIENNE**  
la métropole