

# NOTE DE CONJONCTURE

BAROMÈTRE 2019 / 2020



Toute une économie au service du territoire

## L'ARTISANAT DANS LA LOIRE

contact

04 77 92 38 00

contact@cma-loire.fr

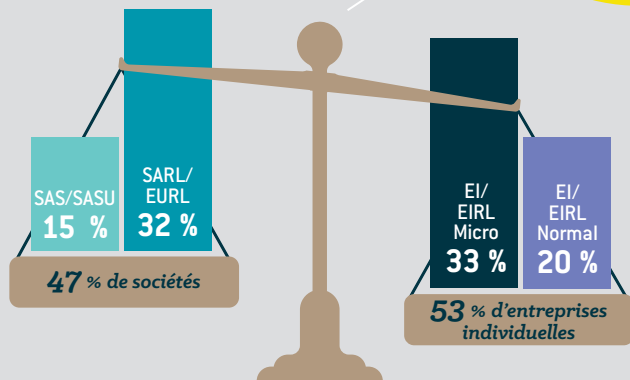


**18 000**

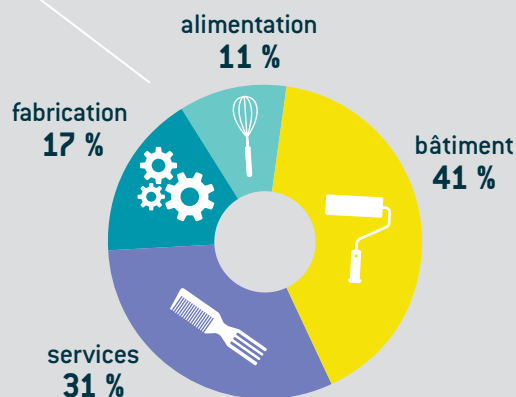
entreprises  
artisanales

15 000 en 2015

**+20 %**  
en 5 ans



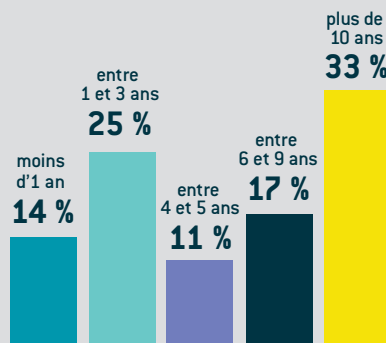
statuts juridiques



secteurs d'activité



**19 %** des chefs d'entreprise  
artisanale ont plus de 55 ans



ancienneté des entreprises

nombre  
d'immatriculations

**+ 2 600**

radiations

**- 1 400**

solde 2019

**1 200**

**400** conjoints collaborateurs

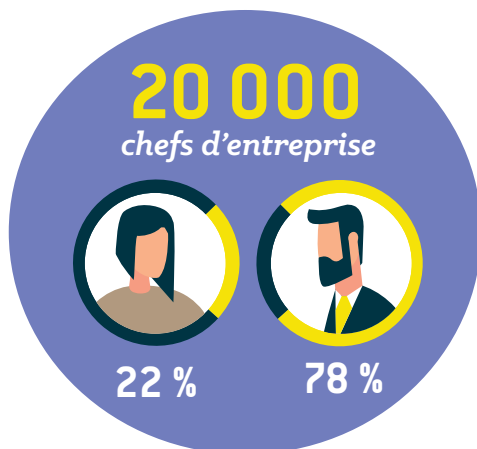


moins de 35 ans  
**21 %**

entre 35 et 55 ans  
**60 %**

plus de 55 ans  
**19 %**

tranches d'âge



**29 000** salariés

plus de 10 salariés  
**3 %**

entre 6 et 9 salariés  
**5 %**

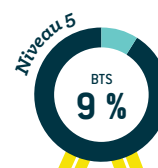
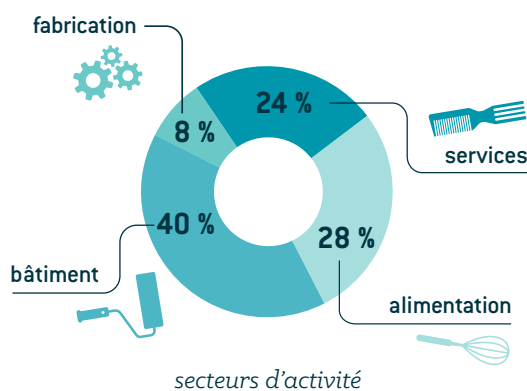
entre 3 et 5 salariés  
**8 %**

entre 1 et 2 salariés  
**18 %**

0 salarié  
**66 %**



**2 500** apprentis

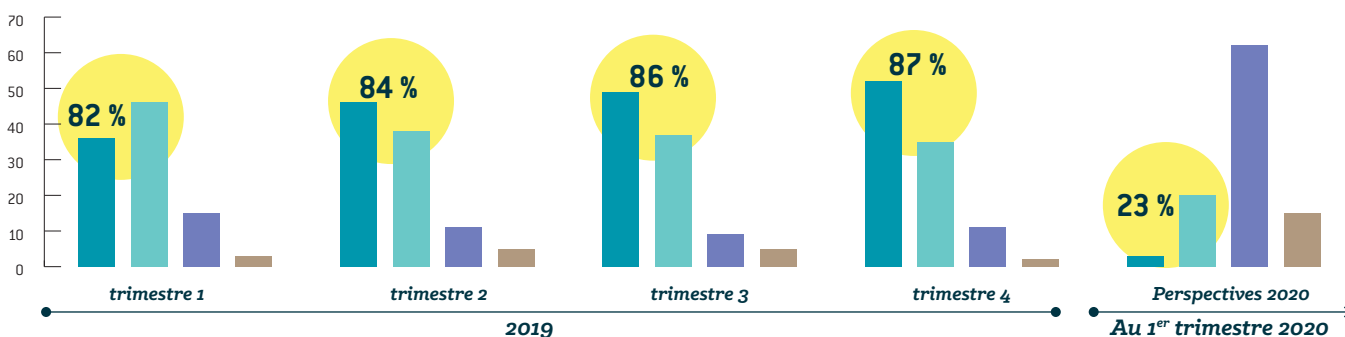


diplômes préparés

## Situation économique des entreprises artisanales en 2019 / Perspectives 2020

### Ce qu'en pensent les artisans !

Favorable Stable Difficile Ne sait pas



### Ce que nous disent les artisans !

	1 <sup>er</sup> trim. 2019	2 <sup>e</sup> trim. 2019	3 <sup>e</sup> trim. 2019	4 <sup>e</sup> trim. 2019	Persp. 2020
Niveau d'activité de l'entreprise	↘	↗	↔	↗	↔
Progression du chiffre d'affaires	↔	↗	↔	↗	↔
Solidité de la trésorerie	↘	↗	↔	↗	↔
Évolution des effectifs	↔	↗	↔	↘	↔

### PERSPECTIVES 2020 : 8 ARTISANS SUR 10 PRÉVOIENT UNE ANNÉE 2020 TRÈS DIFFICILE



En janvier 2020, environ 70 % des dirigeants estimaient que leur niveau d'activité, de chiffre d'affaires et de trésorerie serait stable sur l'année. Depuis la pandémie de COVID-19, 75 % des entrepreneurs sont très inquiets pour leur entreprise et le maintien de leur activité. La tension à court-terme sur la trésorerie les incite à solliciter un prêt capable de combler les pertes dues à la fermeture provisoire de leur établissement.